

Voraussetzungen zur Nutzung von Microsoft Office unter der Schullizenz

Voraussetzungen für die Nutzung von Office365Pro auf eigenen Geräten über den Rahmenvertrag zwischen der Melanchthon-Schule und Microsoft sind:

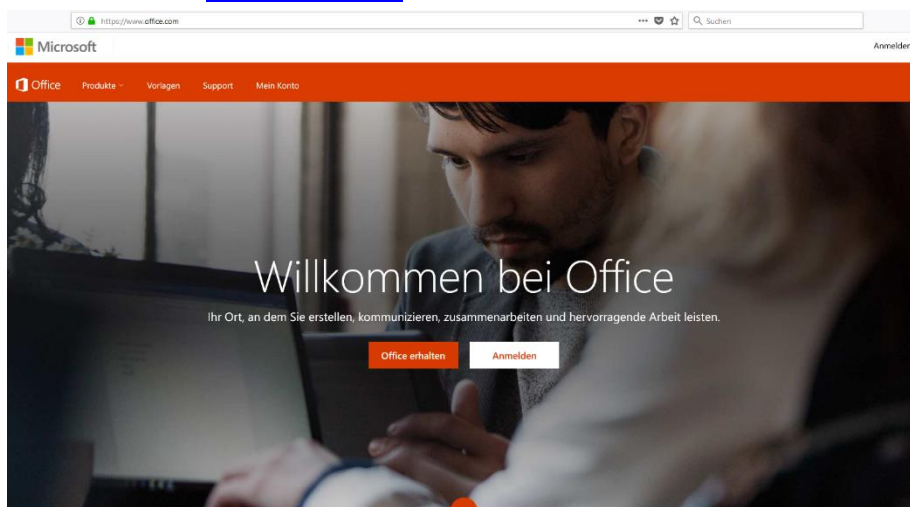
- Man muss an der Melanchthon-Schule Schülerin oder Schüler oder Lehrpersonal mit regelmäßigem Unterrichtseinsatz sein.
- Man muss ein Benutzerkonto am Schulserver haben und sich dort auch mindestens einmal erfolgreich angemeldet haben.
- Man muss (bei Minderjährigen auch die Erziehungsberechtigten) die aktuelle Benutzungsordnung für die Schul-IT der Melanchthon-Schule zur Kenntnis genommen haben und diesen Regelungen folgen.

Es wird darauf hingewiesen, dass der mit Office365 (unter microsoftonline.com) zur Verfügung gestellte Onlinespeicherplatz (OneDrive) auf Microsoftservern im europäischen Ausland liegt und auch für private Zwecke genutzt werden darf, während der mit dem Schul-IT-Konto (unter melanchthon-schule.ohne-ip.org) zur Verfügung gestellte Speicherplatz **auf dem Schulserver ausschließlich für schulische Zwecke** genutzt werden darf!

Anleitung zur Nutzung von Microsoft Office unter der Schullizenz

Unter den genannten Voraussetzungen schaltet auf Nachfrage einer der Administratoren (Herr Görlich, Herr Michel) die Lizenzierung frei. Auf der Seite www.office.com kann man sich dann anmelden, um Office365 online zu verwenden oder das Installationsprogramm für die am eigenen Gerät installierbare Version herunterzuladen:

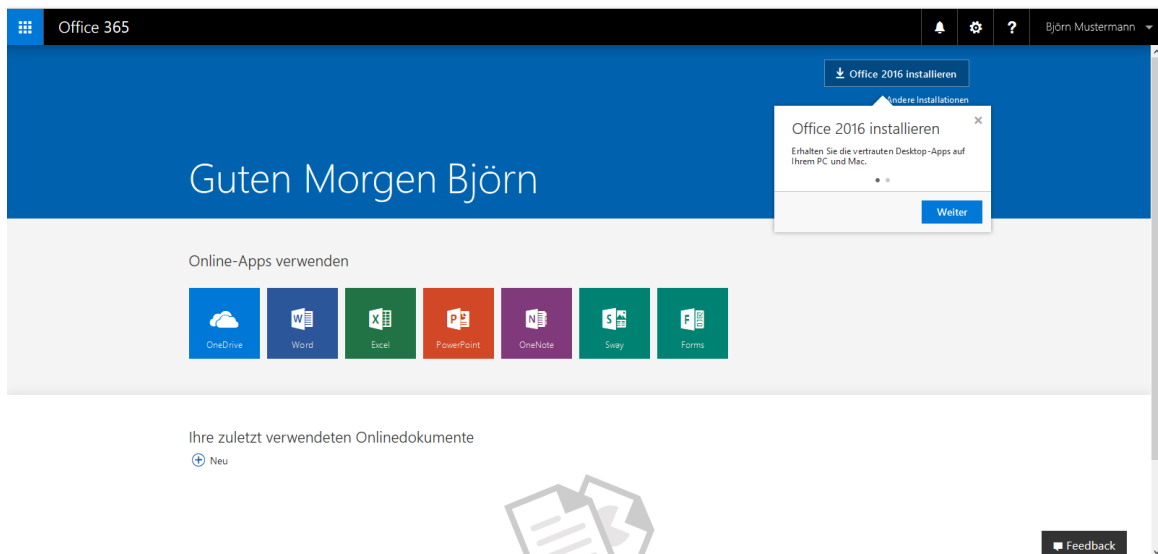
1. Im Webbrowser www.office.com aufrufen:



Was ist Office 365?

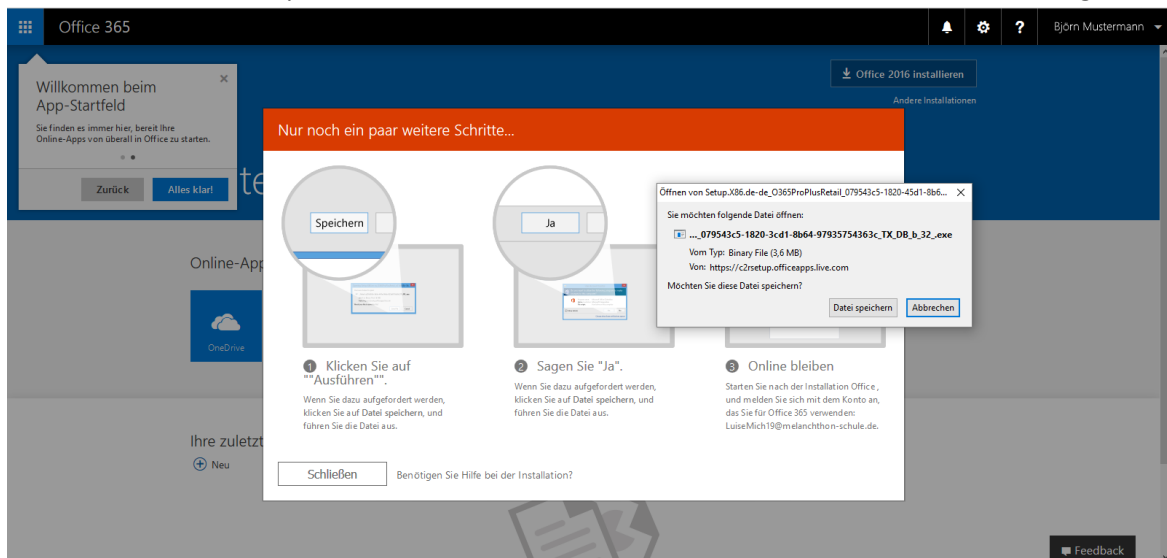
2. Anmelden auswählen. Man meldet sich mit dem schulischen Benutzernamen (benutzername@melanchthon-schule.de) und dem in der Schule gewählten Kennwort an.

3. Wenn die Lizenzierung freigeschaltet ist, erscheint die persönliche Microsoft-Startseite mit den Online-Programmen und oben rechts dem Knopf für das Herunterladen der Office365Pro-Installationsdatei.



Sollte die Lizenz noch nicht aktiviert sein, fehlen die Knöpfe für die Online-Apps und der obere Knopf nennt sich dann „Software installieren“. In diesem Fall wendet man sich bitte an einen der oben genannten Administratoren mit der Bitte um Freischaltung der Lizenz.

4. Durch Drücken des Knopfes „Office 2016 installieren“ wird die Installationsdatei herunter geladen:



Man sollte die Installationsdatei möglichst auf dem Rechner herunterladen, auf dem Office installiert werden soll, da Microsoft die Datei an das entsprechend vorhandene Betriebssystem angepasst zur Verfügung stellt. **Die Datei darf nicht an Dritte weitergegeben werden, weil sie unter Anderem den persönlichen Lizenzschlüssel beinhaltet!**

5. Nun führt man die im Downloadordner liegende Installationsdatei mit lokalen Administrationsrechten (bei Windows im Explorer mit der **rechten** Maustaste anklicken und „**Als Administrator ausführen**“ auswählen) aus. Wenn man nun dem Installationsassistenten folgt, wird Microsoft Office365 2016 Pro für die Nutzung auf dem Gerät eingerichtet.
6. (optional) Auf der persönlichen Microsoft-Startseite befindet sich eine Textzeile „Andere Installationen“ direkt unter dem Knopf „Office 2016 installieren“. Durch Anklicken dieser Zeile gelangt man zu den Installationsanleitungen für Office auf Tablets, Smartphones und für weitere Programme, die im Office365Pro-Paket lizenziert sind.